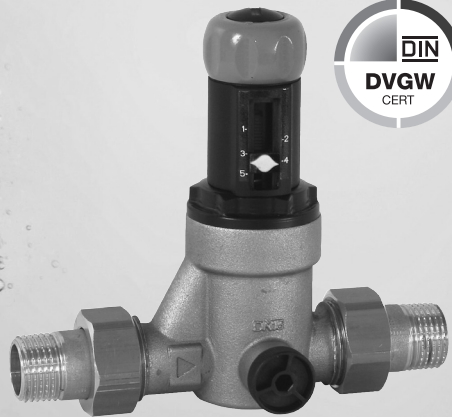


Optima

Bedienungsanleitung Druckminderer 0315.2



Verwendungsbereich

Der Optima Druckminderer 315 wird hauptsächlich im Bereich der Trinkwasserversorgung nach DIN 1988 verwendet, schützt vor zu hohem Versorgungsdruck und verringert zudem den Wasserverbrauch.

Der Druckminderer 315 erfüllt die DIN EN 1567 und entspricht den DVGW-Anforderungen.

Ausführung

Der Druckminderer 315 ist mit einer Ausgangsdruckanzeige ausgestattet, die den eingestellten Druck anzeigt.

Die Funktionsteile sind in einer Kartusche angeordnet, die ohne Ausbau der Armatur und ohne Spezialwerkzeug bei unverändertem Ausgangsdruck komplett austauschbar ist.

Alle Materialien entsprechen den anerkannten Regeln der Technik. Die vom Wasser berührten Kunststoffteile und Elastomere entsprechen der KTW-Leitlinie des Umweltbundesamtes.

Technische Daten

max. Betriebsdruck:	16 bar
Ausgangsdruck:	1,5 - 6 bar (Werkseinstellung 4 bar)
max. Betriebstemp.:	30°C
Betriebsmedium:	Wasser, Pressluft, neutrale nicht klebende
Flüssigkeiten	
Einbaulage:	beliebig
Durchflussleistung bei 2m/s:	
DN 15:	1,3 m ³ /h Δp 1,1 bar
DN 20:	2,3 m ³ /h Δp 1,1 bar
DN 25:	3,6 m ³ /h Δp 1,1 bar
DN 32:	5,8 m ³ /h Δp 1,1 bar
DN 40:	9,1 m ³ /h Δp 1,1 bar
DN 50:	14,0 m ³ /h Δp 1,1 bar
ABP-Nr.:	P-IX 6902/I

Montage

Beim Einbau unbedingt die Fließrichtung beachten!

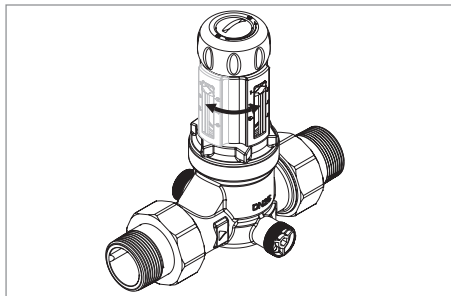
Die Fließrichtung ist durch einen Pfeil auf dem Gehäuse gekennzeichnet. Spülen Sie vor dem Einbau unbedingt die Rohrleitung durch.

Bauen Sie den Druckminderer spannungsfrei in die Rohrleitung ein. Die Einbaulage ist beliebig.

Beachten Sie, dass bei maximalem Durchfluss ein Druckverlust von 1,1 bar eintritt. Dies ist die Differenz zwischen Ruhedruck und Fließdruck auf der Ausgangsseite des Druckminderers.

Da der Druckminderer empfindlich auf Verschmutzungen reagiert, ist er wirkungsvoll durch Vorschalten eines Filters DIN EN 13443-1 zu schützen.

Um die Ausgangsdruckanzeige des Druckminderers auszurichten, drehen Sie die Anzeige beliebig um 360°, bis sie gut ablesbar ist.

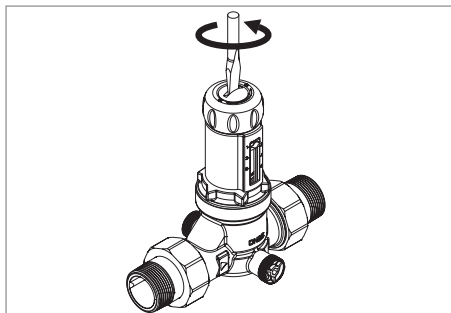


Ausgangsdruck einstellen

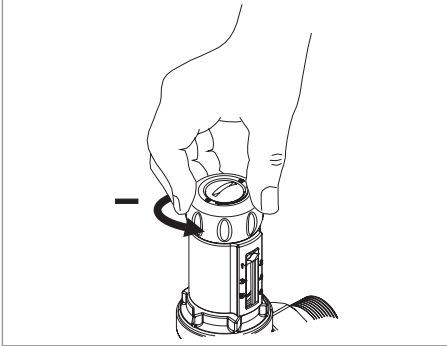
Der Druckminderer ist werkseitig auf 4 bar voreingestellt und lässt sich im Bereich von 1,5 bis 6 bar wie folgt einstellen:

Stellen Sie sicher, dass der Eingangsdruck mindestens 1 bar höher ist, als der gewünschte Ausgangsdruck.

Lösen Sie die Verriegelung des Druckminderers, indem Sie die Sicherungsschraube im Einstellgriff lösen.

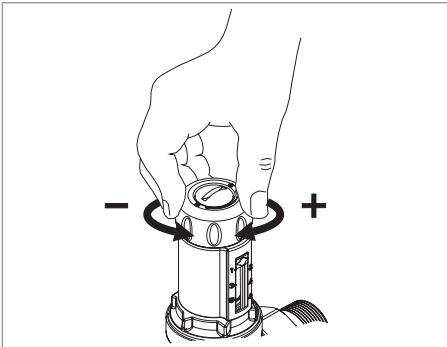


Drehen Sie den Griff bis zum Anschlag gegen den Uhrzeigersinn (Richtung „-“).

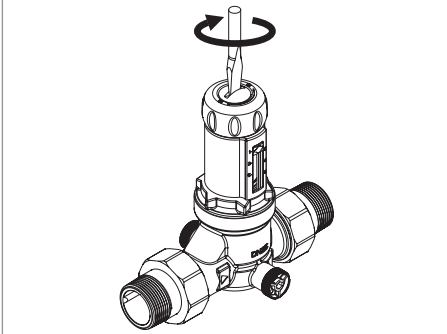


Öffnen und schließen Sie zur Druckentlastung eine nahe gelegene Zapfstelle.

Drehen Sie nun den Griff unter Beobachtung des Manometers im Uhrzeigersinn (Richtung „+“), bis der gewünschte Ausgangsdruck erreicht ist.



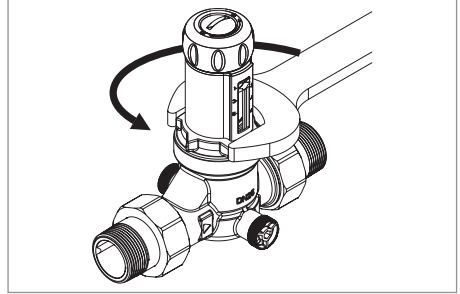
Wenn der Druck eingestellt ist, verriegeln Sie den Druckminderer wieder, indem Sie die Sechskantmutter im Uhrzeigersinn anziehen.



Wartung

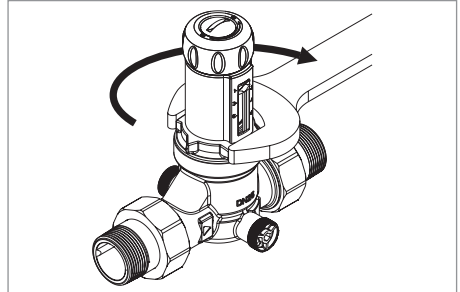
Schließen Sie die am nächsten zum Druckminderer gelegenen Absperrungen vor und hinter dem Druckminderer

Schrauben Sie die Kartusche z.B. mit einem Maulschlüssel heraus.



Reinigen Sie die Kartusche ausschließlich mit kaltem klarem Wasser.

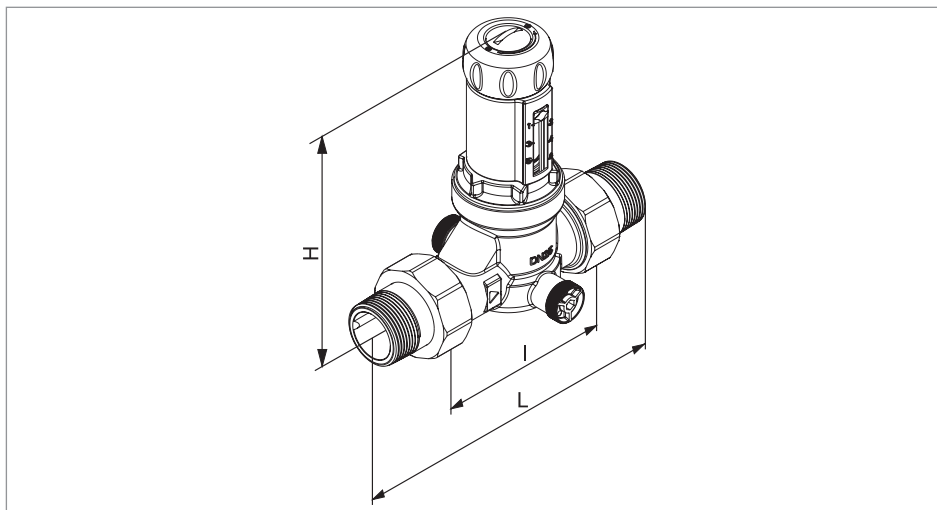
Schrauben Sie anschließend die Kartusche wieder in das Gehäuse.



Öffnen Sie die Absperrungen, überprüfen Sie anschließend die Dichtheit und die Druckeinstellung.

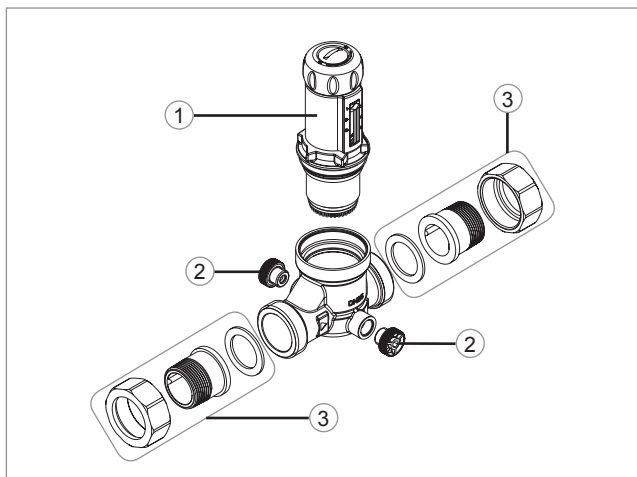
Die Installation und Wartung darf nur durch einen autorisierten Fachbetrieb vorgenommen werden. Wartungshinweise beachten! Kunststoffteile nicht mit lösungsmittelhaltigen Pflegemitteln reinigen. Nach harten Stößen oder Schlägen muß das betroffene Kunststoffteil ausgewechselt werden (auch ohne erkennbare Schäden). Starke Druckschläge, z.B. durch nachfolgende Magnetventile, sind zu vermeiden (Berstgefahr). Die Verpackung dient als Transportschutz. Bei erheblichen Beschädigungen der Verpackung ist die Armatur nicht einzubauen!

Maße



Nennweite		DN 15	DN 20	DN 25	DN 32	DN 40	DN 50
	A	R ½"	R ¾"	R 1"	R 1¼"	R 1½"	R 2"
Baumaße (mm)	L	140	160	175	190	220	255
	l	80	90	100	105	130	140
	H	107	107	132	194	194	187

Ersatzteile



- ①
Druckminderer - Kartusche
 DN 15+20: 0315.15.922
 DN 25: 0315.25.922
 DN 32-50: 0315.32.922

- ②
Manometerstopfen
 0828.08.000

- ③
Verschraubung
 bestehend aus: Überwurf-
 mutter, Einlegeteil, Dichtung
 DN 15: 0812.15.900
 DN 20: 0812.20.900
 DN 25: 0812.25.900
 DN 32: 0812.32.900
 DN 40: 0812.40.900
 DN 50: 0812.50.900